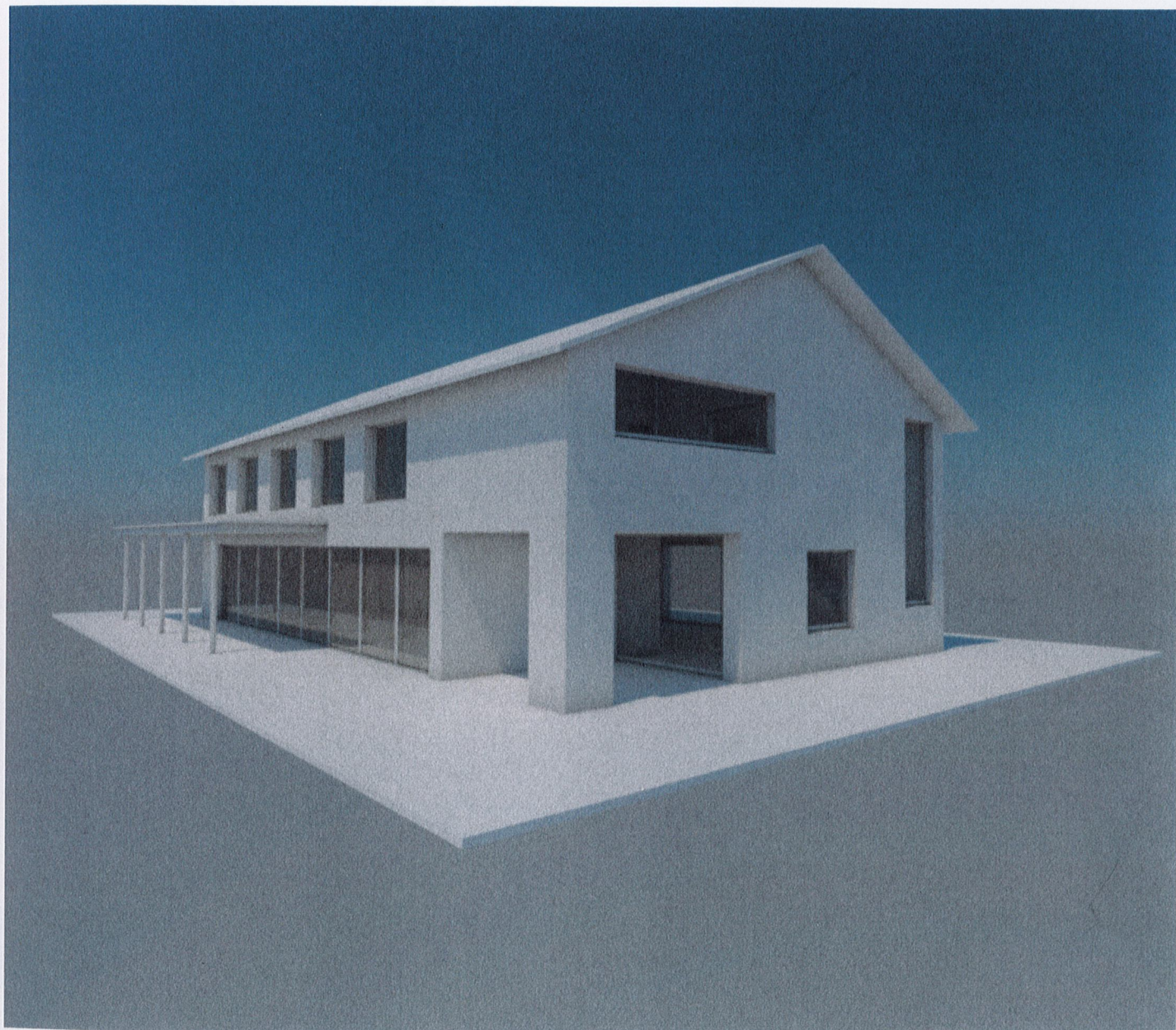
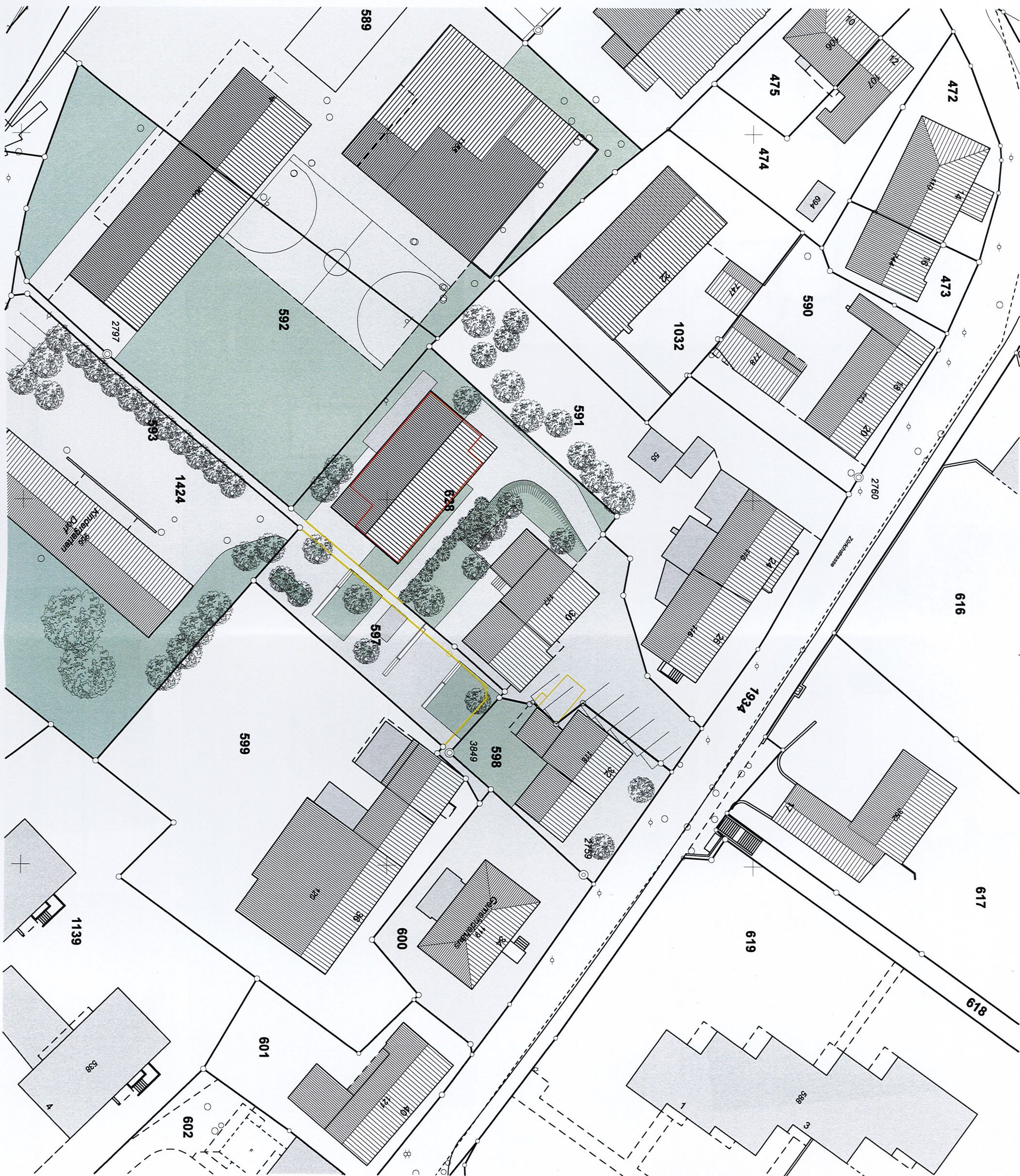
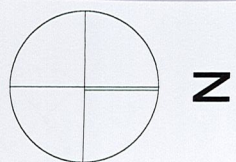


# Tagesstrukturen Lengnau

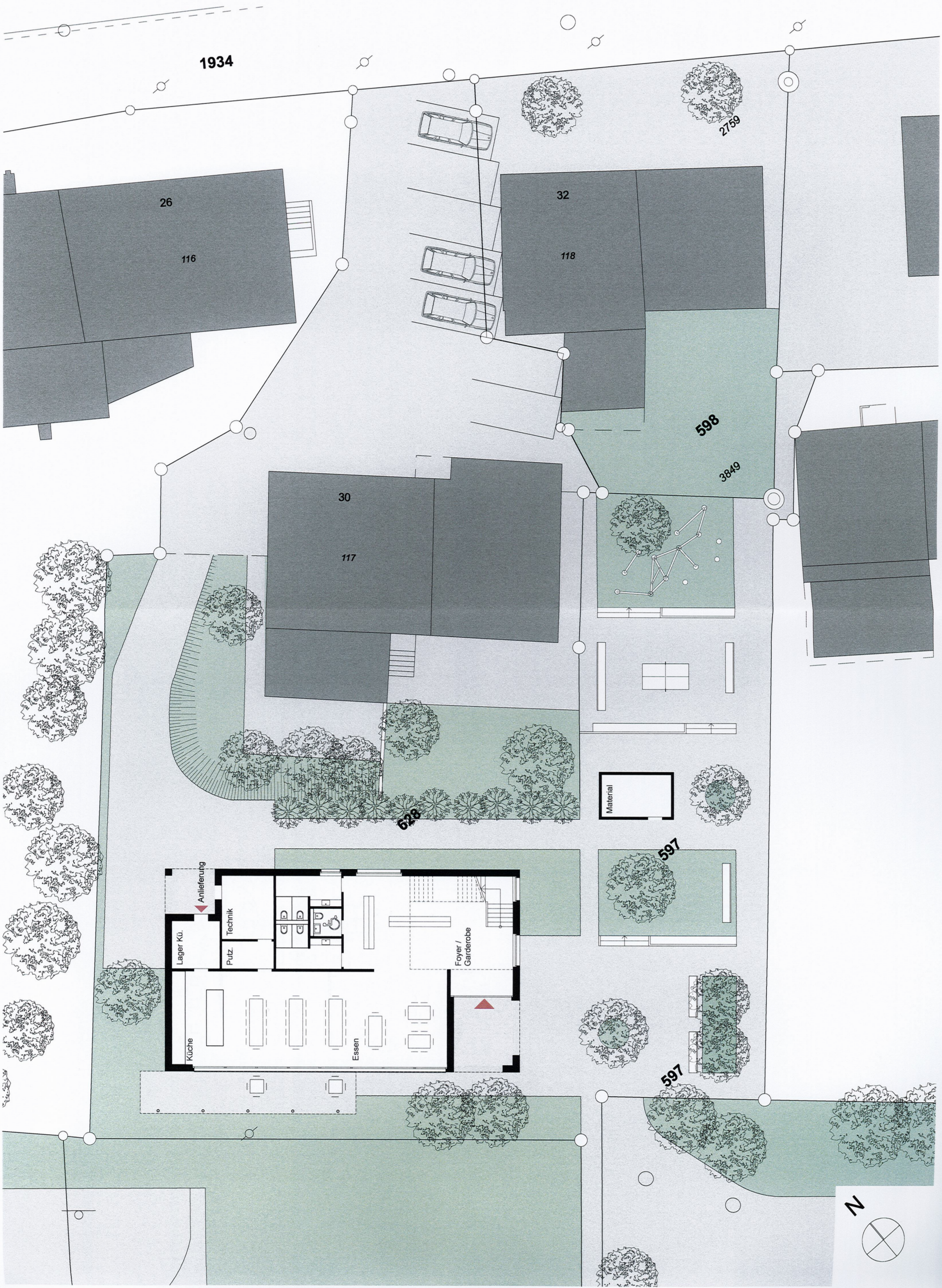
## Vorprojektstudie



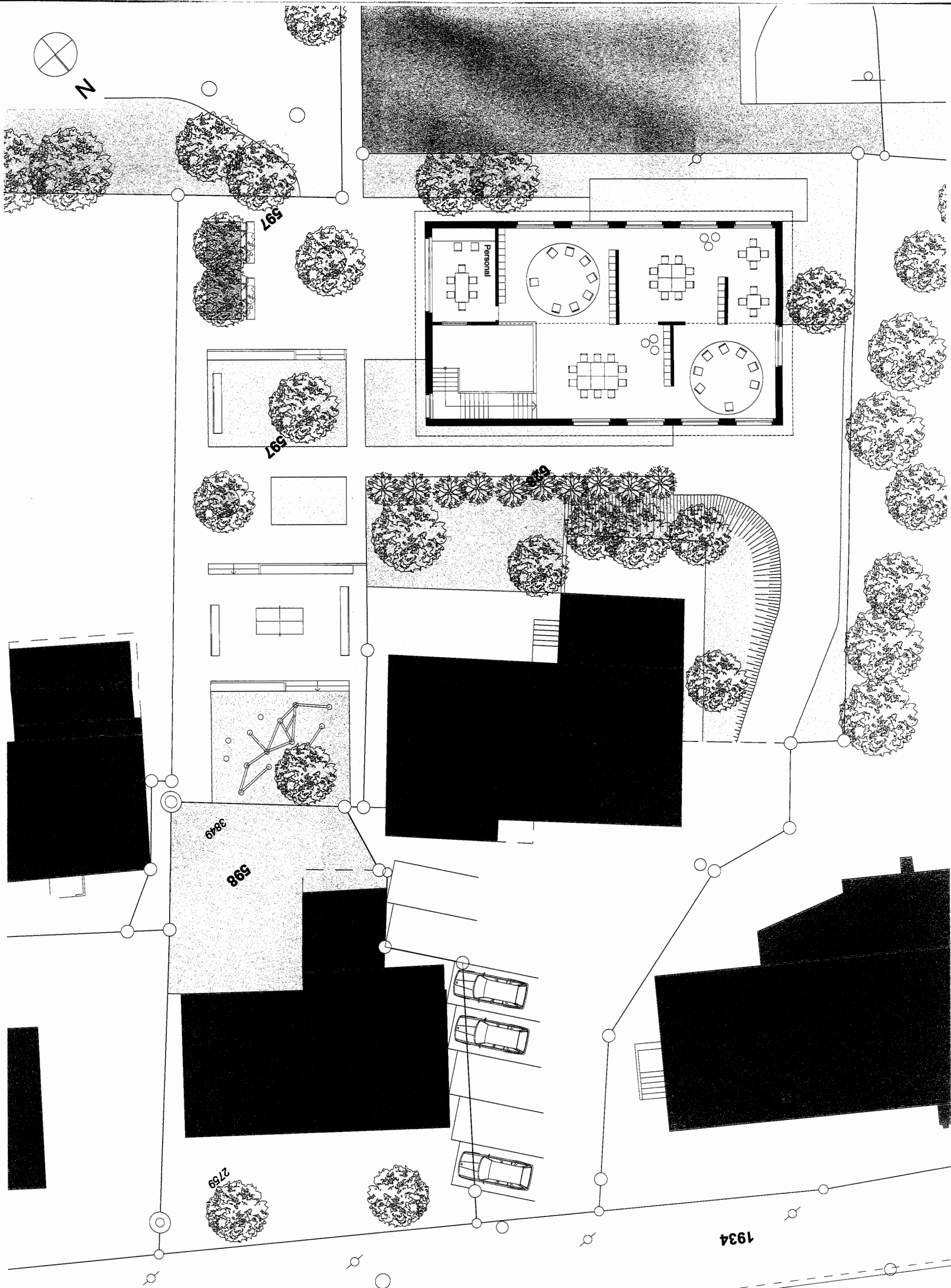






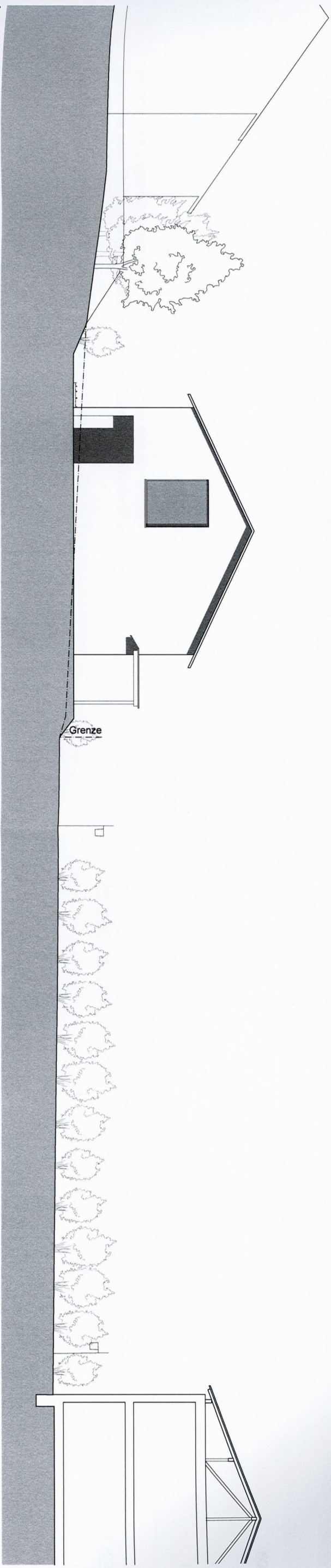




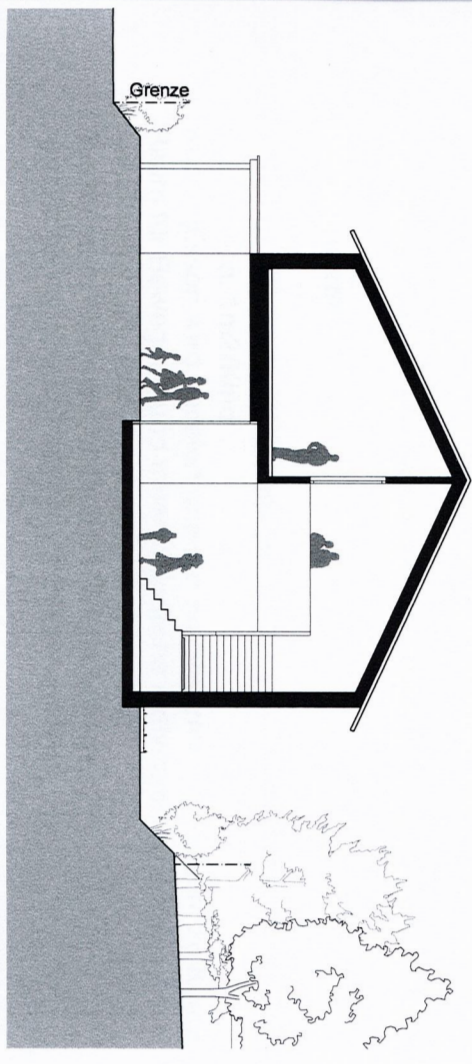




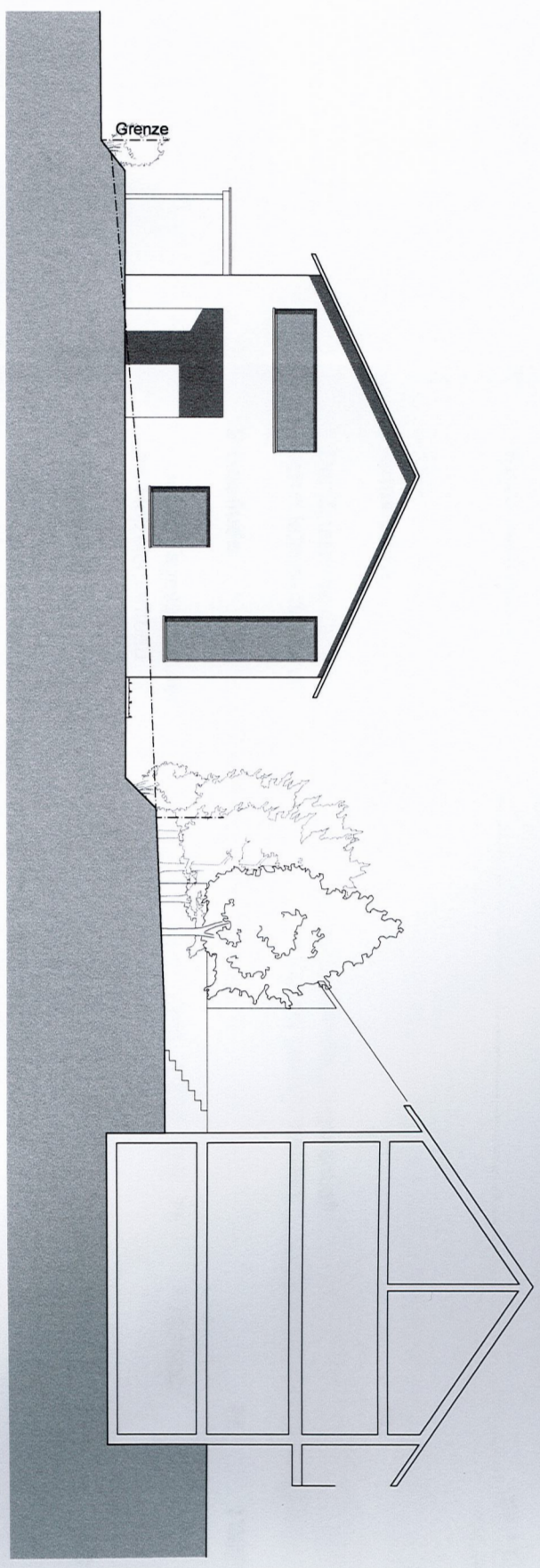
Nordwestfassade



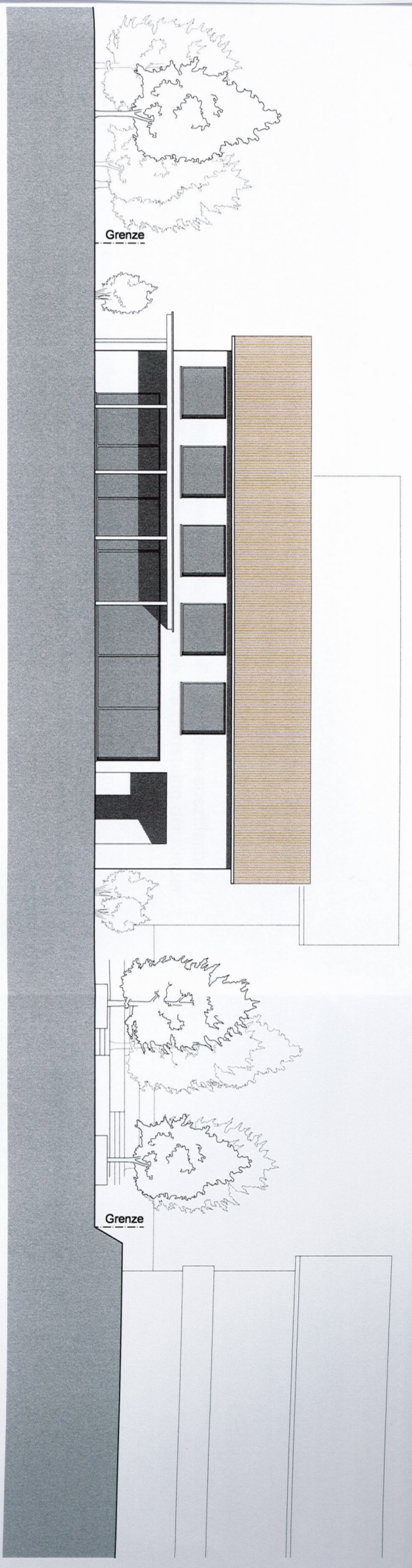
Querschnitt



Südostfassade



Südwestfassade





## Projektstudie Tagesstrukturen Parz. 628 Lengnau

### Grundlagen

Auf der Freifläche südlich der Parz. 628 ist ein zweigeschossiges Gebäude mit der Grundfläche von ca. 250 m<sup>2</sup> realisierbar. Die Nutzung der Wohnungen im bestehenden Gebäude wird dadurch nicht wesentlich beeinträchtigt. Vorliegend die Projektstudie für die Tagesstrukturen.

Die Gestaltung von Tagesstrukturen ist den Gemeinden freigestellt. Es gibt keine spezifischen Auflagen oder Vorschriften. Gesetzliche Grundlagen existieren nur für die Betreuung der Kinder (Kinderbetreuungsgesetz/ Pflegekinderverordnung).

Der Verband Kinderbetreuung Schweiz (kibesuisse) hat Richtlinien für Tagesstrukturen veröffentlicht. Darunter auch Angaben über die Gestaltung und Flächenbedarf des Raumangebotes. Das vorliegende Konzept basiert auf diesen Angaben, entspricht aber auch in etwa dem Grundlagenpapier vom 14.10.19 des Gemeinderates.

### Betreuungskonzept

Betreuungskonzept für 60 Kinder. Kindergarten bis 6. Primarstufe, ist auch offen für Oberstufe (Es gibt nur sehr wenige Jugendliche aus der Oberstufe, laut Frau Schellenberg).

Angebot Betreuung ganztags.  
Vom Morgen 7.00 Uhr, mit Morgenessen-Mittagessen-Zvieri, bis Abend 18.00 Uhr

Die Tagesstrukturen sind ein Angebot der Schule und kostenpflichtig.

### Bauprogramm

Eingang, Garderobe, WC-Anlagen	ca. 60 m <sup>2</sup>
Essraum ca. 1m <sup>2</sup> /Kind	ca. 60 m <sup>2</sup>
Küche (Essen wird geliefert und nur aufgewärmt), Lagerraum zu Küche	
Raum für Bewegung und unterschiedliche Aktivitäten 3m <sup>2</sup> /Kind	ca. 180 m <sup>2</sup>
Aufenthaltsraum, Büro für Personal	
Aussenraum für Bewegungsspiele, Materialraum	
Nutzfläche ca. 5 m <sup>2</sup> /Kind exkl. Infrastrukturräume	

### Konzept

Erdgeschossig Eingangshalle mit Garderobe direkt zugänglich ab Schulanlage zugleich Doppelnutzung für Bewegungsspiele angrenzend Essraum (eventuelle Unterteilung) mit Aussensitzplatz

Obergeschoss unterteilbar und für ganz verschiedene Aktivitäten und Gruppen nutzbar. Personalraum, Besprechungszimmer, Büro

vorgelagerter Aussenraum auf Parz. 597 mit Aufhebung der Wegparzelle. Auch nutzbar ist die vorhandene Spielwiese und der Hartplatz, sind von Essbereich und Küche gut überblickbar.

Küche und Lagerraum sind von der Zürichstrasse her erreichbar. Mit kleinerem Lieferwagen kann bis zum Gebäude gefahren werden. Parkierungsmöglichkeiten für Personal auf Vorplatz.

Vorliegend projektiertes Gebäude kann auch noch mehr wie 60 Kinder aufnehmen.

## Tagesstrukturen auf Parz. 628

### Projektstudie

<u>Kostenschätzung</u>		<u>02.12.2019</u>
		inkl.Mwst.
<b>0 Grundstück</b>	Fr.	<b>0</b>
Der Zinsertrag der 3 Wohnungen deckt die Kaufkosten der Liegenschaft somit könnte das Grundstück kostenlos zur Verfügung gestellt werden		
<b>2 Gebäude</b>	Fr.	<b>1'387'500</b>
Neubau Tagesstrukturen als Holzelementbau	m3 1'850 750 Fr.	1'387'500
<b>4 Umgebung</b>	Fr.	<b>120'000</b>
Zufahrt zum Gebäude, Platzgestaltung Parz. 597, allg Umgebung		
<b>5 Baunebenkosten</b>	8% von BKP2 Fr.	<b>111'000</b>
Bewilligungen, Gebühren, Vervielfältigungen, Dokumentation Versicherungen, Finanzierung, Bauherrenleistungen, Diverses		
<b>9 Ausstattung</b>	Fr.	<b>80'000</b>
Möbel, Apparate, Kleininventar (Einiges vorhanden)		
Rundung		<b>1'500</b>
<b>Total Anlagekosten</b>	Fr.	<b>1'700'000</b>